



嘉鴻關係企業
JIAHON
— Creative technology —

JHFAIS-G2 SMT 首件檢測儀

產品規格書



嘉鴻關係企業
JIAHON
— Creative technology —

© Jiahon Group. All Rights Reserved.

<https://www.jiahon.com.tw>

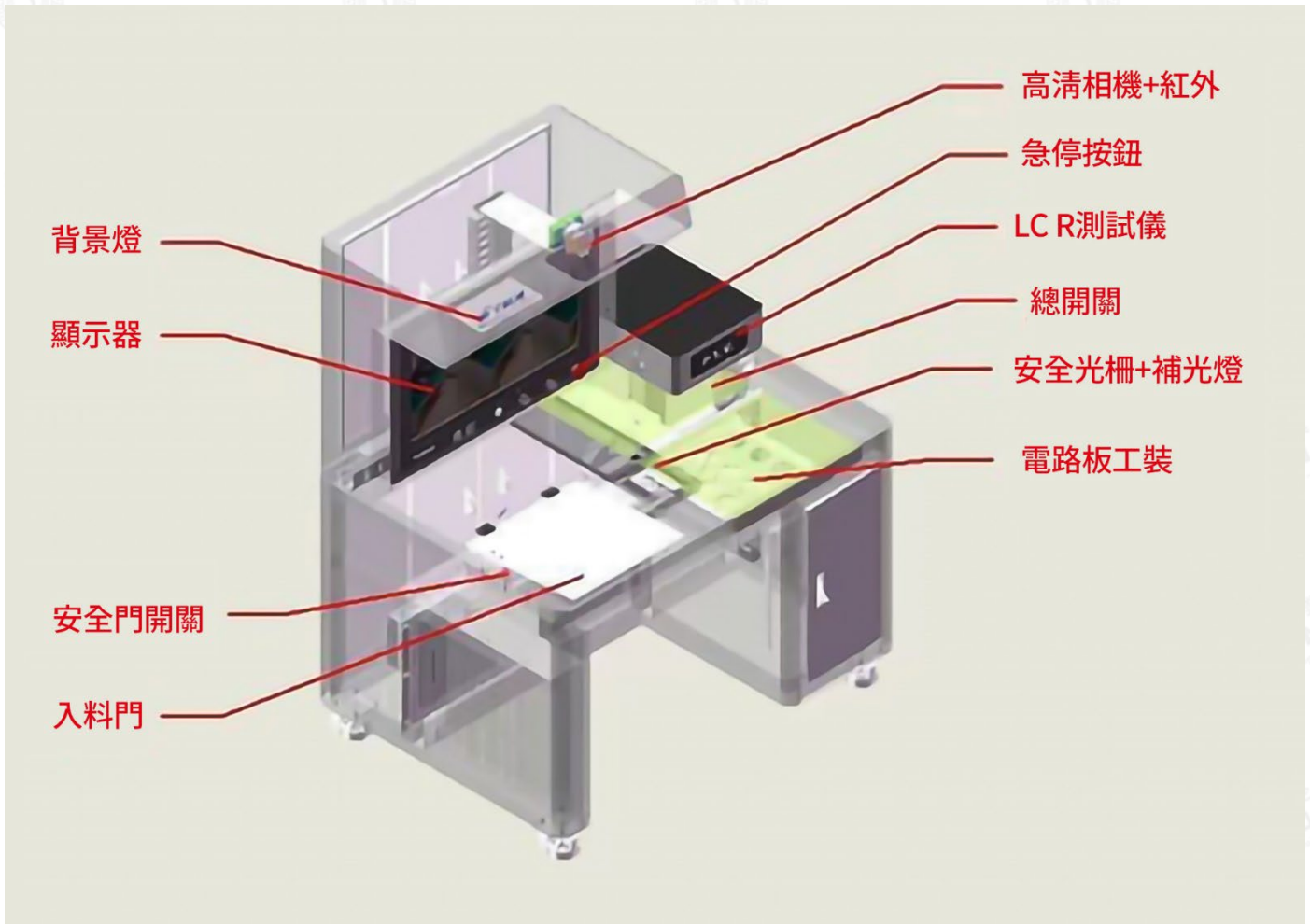
免付費客服

0800-661986

週一至週五：10:00-16:00



1. 產品設備結構圖



應用：用於 SMT 的首件檢測，排除元件錯漏反，預防批量錯誤





2. 產品技術參數

基本資訊	
品名	SMT 首件檢測儀
型號	FAIS-G2
設備尺寸	1200(L)x880(W)x1470(H) mm
設備重量	150KG
核心部件	
電腦主機 / 電橋 / 相機 / X、Y 軸驅動	
電子測量參數	
電源	AC 220V (±10%) , 50HZ
測試信號頻率	20Hz~200kHz
R/C 最小測量	R 0.1Ω ; C 0.1pf
測試精度	0.05%
測量顯示範圍	C 0.0001pF~9.9999F R 0.1mΩ~99.999MΩ
測試通訊	RS-232C
主機參數	
工作環境	WIN 10
CPU	i7
記憶體	32G
硬碟	SSD-256G+機械式硬碟-3T
性能參數	
測值規格	0201/0402/0603/0805/ 1206/1210/1812/2010/2512
測值元件	貼片電阻/電容
可測角度	任意角度
PCBA 最大尺寸	430*330MM(大尺寸可定製)
板材類型	錫膏板/膠紙板/紅膠板
相機圖元	1200W
測試速度	1PCS/1.5S
所需人數	1 人
設備功能	測值、絲印對比、貼裝角度方向判別、檢測未貼裝

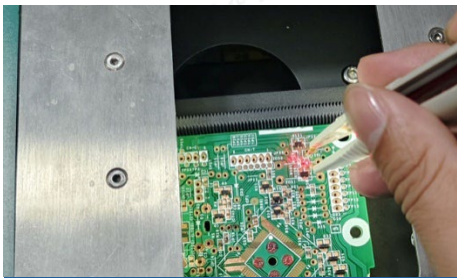


3. 功能介紹：

FAIS-G2 核心功能介紹

<p>一分鐘編程：一鍵匯入 BOM&座標即可生成首件檢查程式</p>	<p>測試報告：包含測量值和實體圖片、檢測人員、機種、測試時間等資訊</p>
<p>雷射點實物導航：自動將待測元件移動到測試位雷射點定位待測 LCR 元件</p>	<p>語音播報：自動判定後通過不同的聲音提示測試元件[OK]或[NG]</p>
<p>機器視覺：IC、二極體等元件，機器視覺自動判定錯、漏、反，並拍照保存實物圖</p>	<p>漏料檢查：根據 BOM 計算各類元件數量避免漏測、多測</p>
<p>核對 BOM 與座標：檢查 BOM 錯誤，BOM 規範座標位置缺失、重複報警提示</p>	<p>許可權管理：每個員工都有對應帳號，可根據角色分配許可權</p>

4. SMT 首件檢測儀 FAIS-G2 核心價值



雷射點導航，不需要找位置



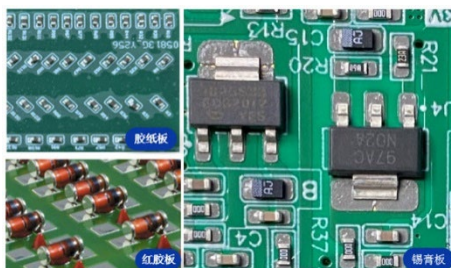
配備高清相機，外觀自動視覺檢測



自動判定【OK】或【NG】



報告記錄完整，圖文並茂，方便追溯



節省 1 人，提速 2 倍，還可以和用戶 MES 對接

位置	測試值	單位	結果
R609	61.8131	kΩ	Pass
結果	實物圖	標準圖	
Pass			

可以應對錫膏板、紅膠板、膠紙板