

【嘉鴻關係企業公告】近期中國港口擁塞影響貨運交期

發布日期：2025 年 11 月 24 日

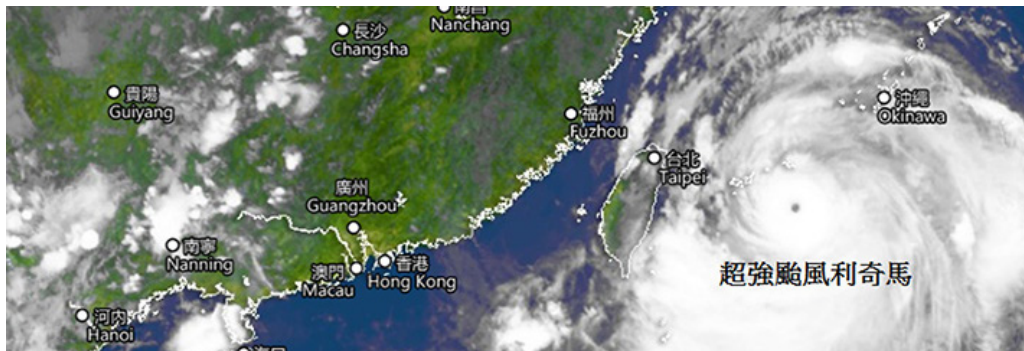
地點：苗栗縣竹南鎮龍山路一段 336 號

近期中國多地受天災及人為因素影響，導致主要港口出現嚴重擁塞情況，進而影響全球供應鏈及貨物運輸時程。
嘉鴻關係企業（www.jiahon.com.tw）作為您的可靠物流夥伴，我們密切關注這些事件，並致力於提供最新資訊及因應措施。

以下為相關事件簡要說明，以供參考：
若客戶詢問交期延遲，我們建議客服人員統一引用本公告，強調公司正積極調整方案以減輕影響。

超級颱風 Ragasa 肆虐南中國海

2025 年 9 月，超級颱風 Ragasa 登陸中國南部沿海地區，風速高達每小時 200 公里以上，帶來暴雨及巨浪，迫使多個主要港口如深圳、廣州及香港暫停作業。根據航運報告，港口關閉持續數日，導致貨櫃堆積及船舶延誤。Ragasa 不僅破壞基礎設施，還引發後續擁塞效應，預計恢復需數週時間。這類天災直接影響貨物裝卸效率，造成交期延長 2-4 週。



其他人為及天災因素疊加效應

除颱風及軍演外，中國北部港口如青島、上海於 2025 年 6 月因濃霧關閉 4-17 小時，導致船舶排隊等待。加上黃金週假期及全球需求高峰，港口擁塞指數上升。

近期蘇伊士運河部分重開，但中美港口費用調整也間接推升亞洲港口壓力。這些因素綜合導致貨物延遲，特別影響電子、製造業供應鏈。



軍演活動加劇海域管制

2025 年上半年及下半年，中國進行多項軍事演習，包括與俄羅斯合作的「聯合海-2025」及與泰國的「藍色突擊-2025」，這些演習涉及南海及東海海域，導致部分航道臨時封鎖。雖然演習地點多在公海，但相關管制措施影響船舶繞行及進港時間。例如，台灣海峽周邊演習間接增加上海及寧波港口壓力，船舶等待時間延長。軍演期間，海事局發布航行警告，進一步放大擁塞問題，估計影響全球貨運量達 10% 以上。



嘉鴻關係企業正透過多渠道監控港口動態，包括備用航線調整及倉儲優化，以確保貨物安全及盡快交付。

若有特定訂單影響，我們將主動通知並提供替代方案。
感謝您的理解與支持，如有疑問，請聯繫客服團隊。

聯繫方式

聯絡人：[Zoey 蔡小姐]，公關室
電話：[037-695745, 0906-938395]
電子郵件：[zoey.tsai@jiahon.com.tw]
網站：[www.jiahon.com.tw]

新聞稿完